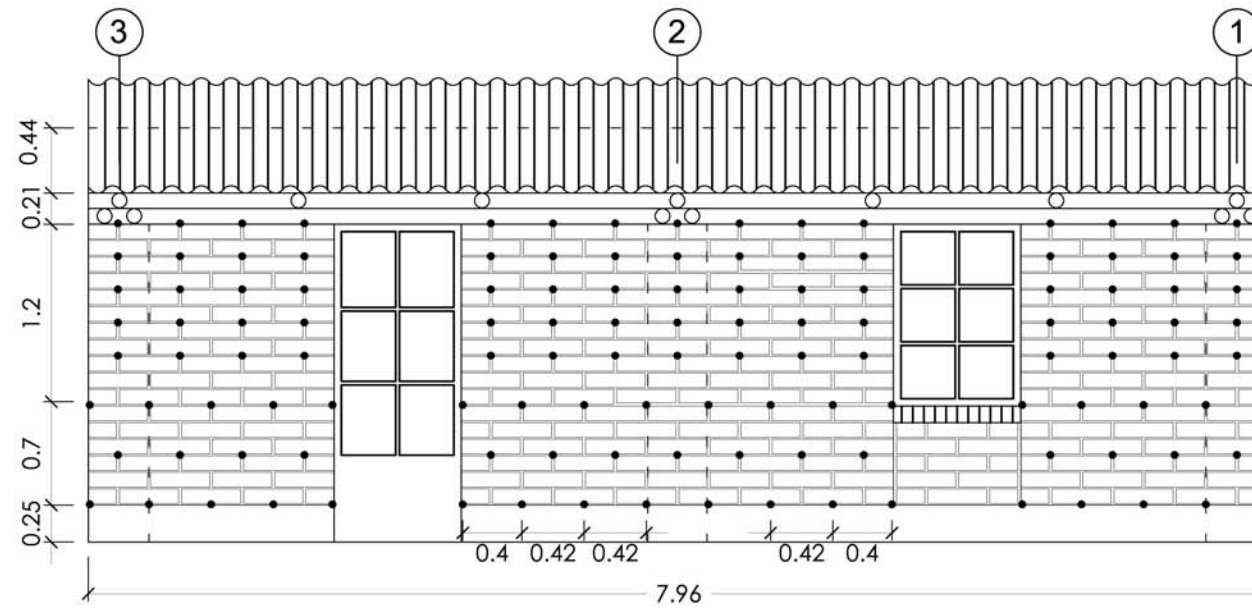
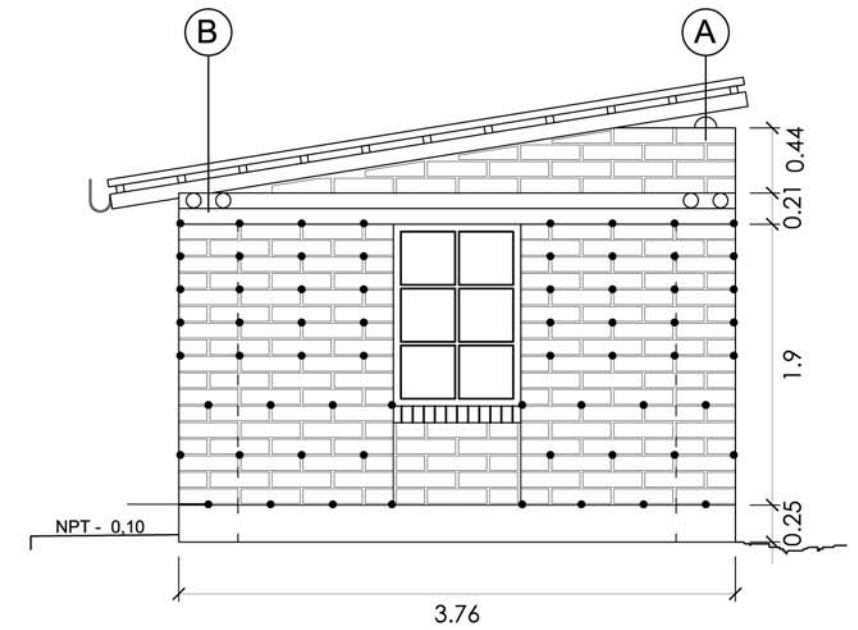


POSICIÓN DE CONECTORES EN ELEVACIÓN MÓDULO 02
ESC 1:50

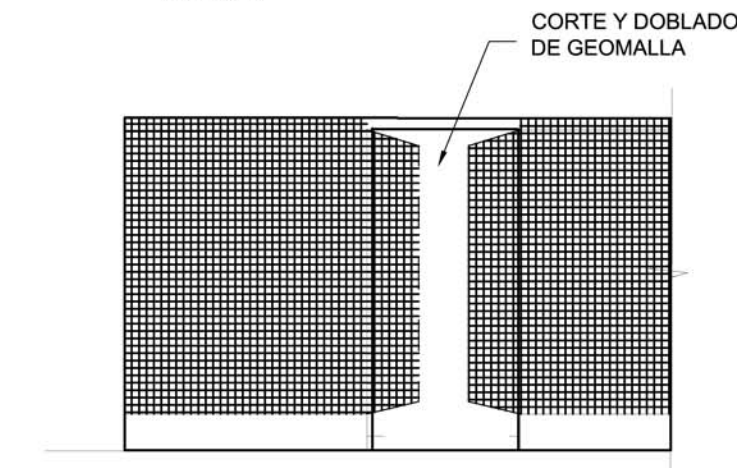
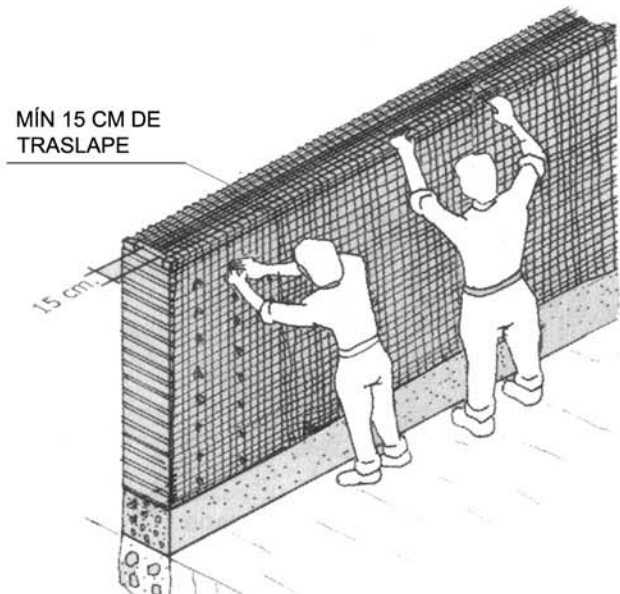


POSICIÓN DE CONECTORES EN ELEVACIÓN MÓDULO 01
ESC 1:50

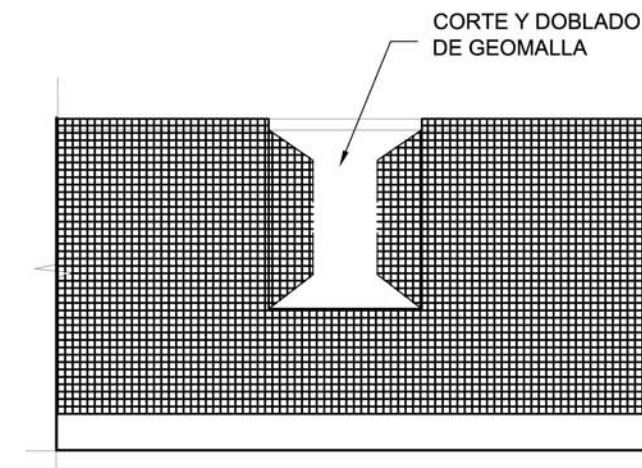


POSICIÓN DE CONECTORES EN ELEVACIÓN LATERAL / SECCIÓN B-B'
ESC 1:50

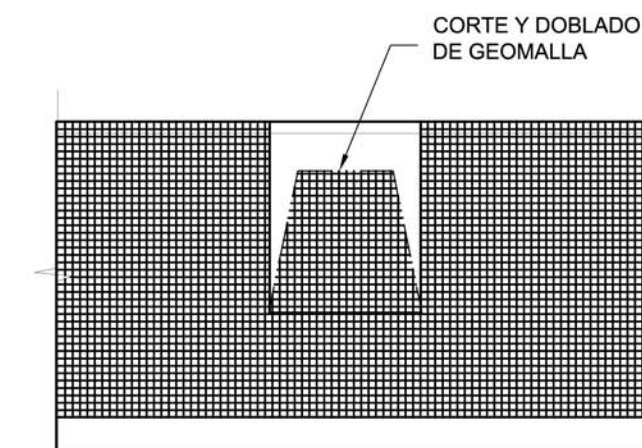
OJO:
SIEMPRE ATIENDE AL TRASLAPE MÍN DE 15 cm DE LA GEOMALLA



COLOCACIÓN DE GEOMALLA EN VANO DE PUERTA, CARA INTERIOR Y EXTERIOR



COLOCACIÓN DE GEOMALLA EN VANO DE VENTANA, CARA EXTERIOR



COLOCACIÓN DE GEOMALLA EN VANO DE VENTANA, CARA INTERIOR

← FIJACIÓN DE LA GEOMALLA CON LOS CONECTORES DE POLYPROPYLENO

Consultor	Arq. Alex. Fischer Consultor Internacional
Título del Proyecto	CASA MODULAR - VIVIENDA DE ADOBE REFORZADO CON GEOMALLA
Descripción	Geomalla
Diseño	Arq. Alex. Fischer
Dibujo	Arq. Carla Lillo
Revisión	Arq. Florian Krueger
Fecha	Junio 2008
Archivo	Firma
Escala	1:50
A-06	