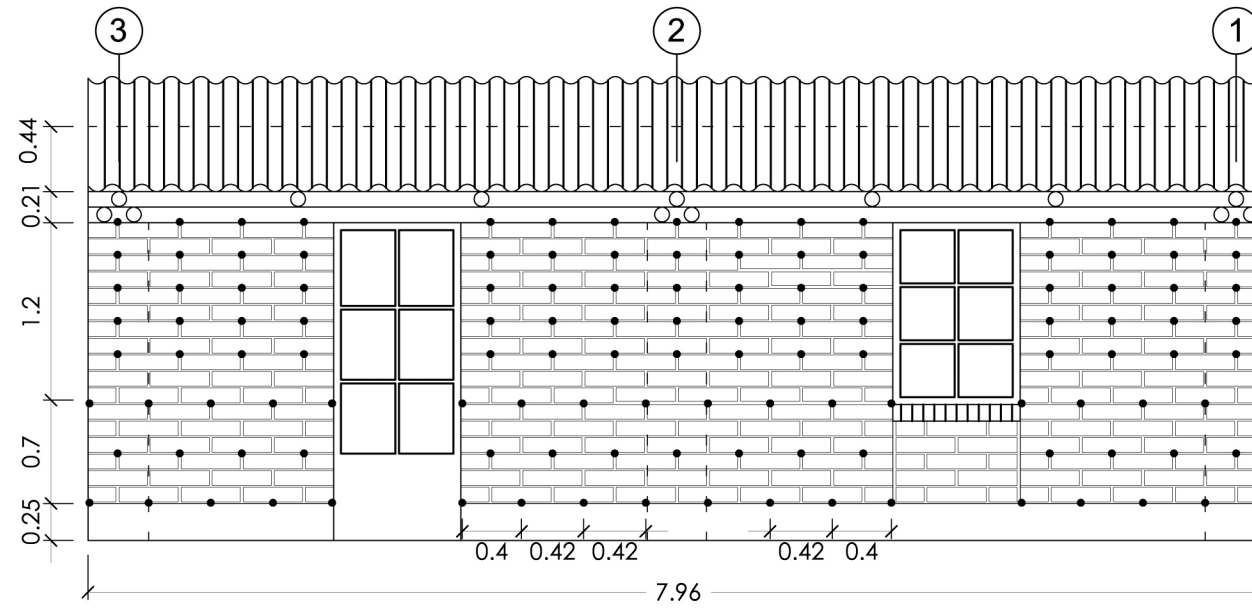
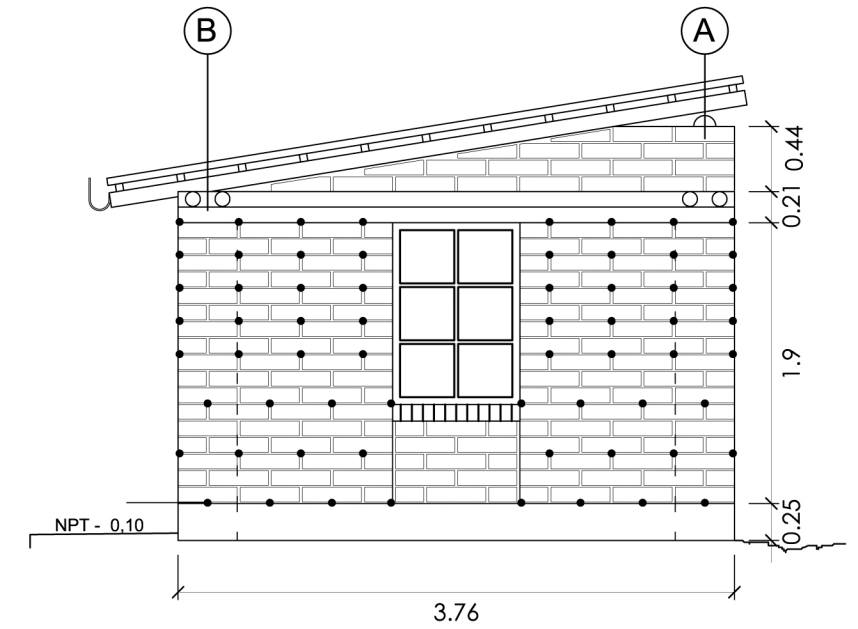


POSICIÓN DE CONECTORES EN ELEVACIÓN MÓDULO 02
ESC 1:50

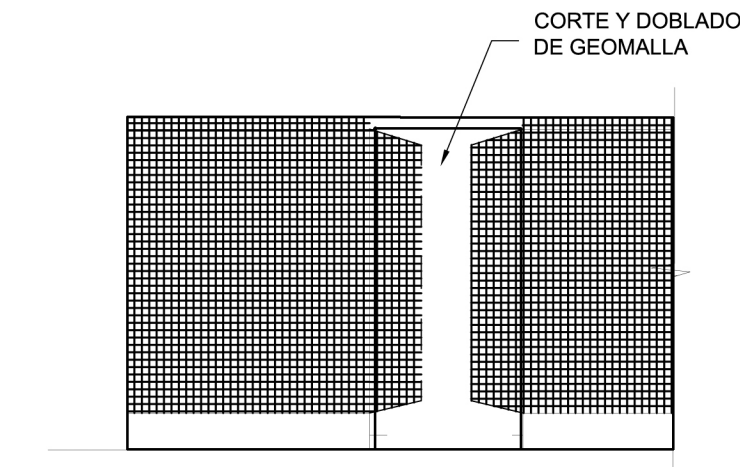
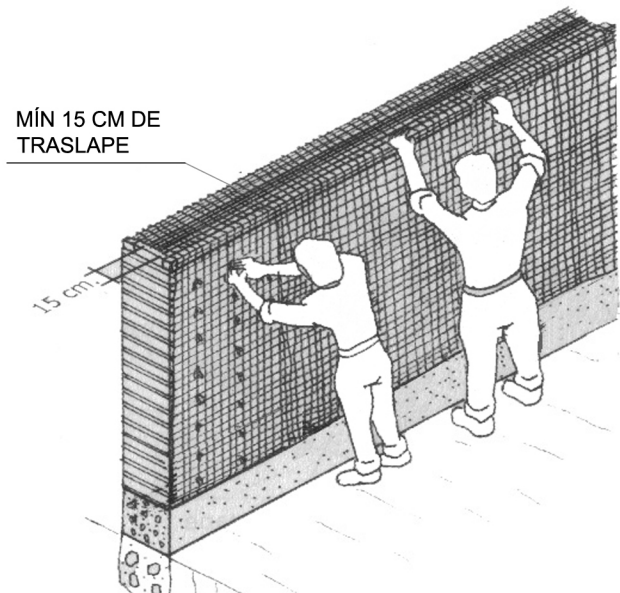


POSICIÓN DE CONECTORES EN ELEVACIÓN MÓDULO 01
ESC 1:50

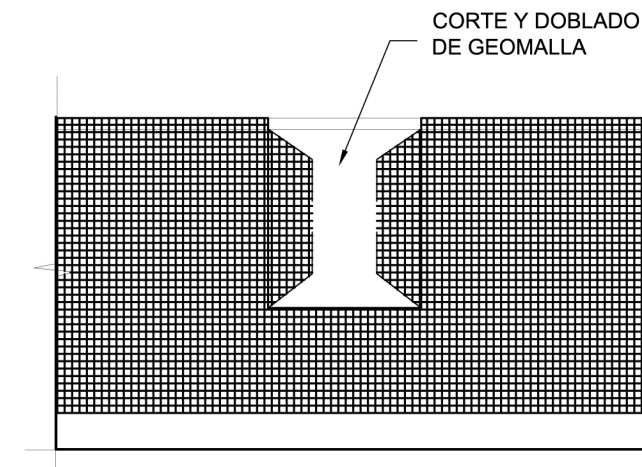


POSICIÓN DE CONECTORES EN ELEVACIÓN LATERAL / SECCIÓN B-B'
ESC 1:50

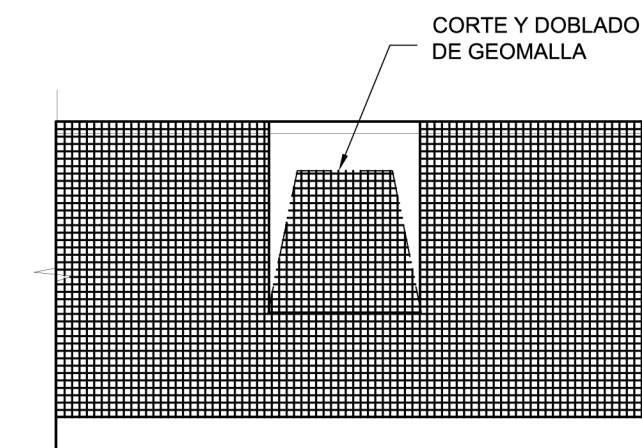
OJO:
SIEMPRE ATIENDE AL TRASLAPE MÍN DE 15 cm DE LA GEOMALLA



COLOCACIÓN DE GEOMALLA EN VANO DE PUERTA, CARA INTERIOR Y EXTERIOR



COLOCACIÓN DE GEOMALLA EN VANO DE VENTANA, CARA EXTERIOR



COLOCACIÓN DE GEOMALLA EN VANO DE VENTANA, CARA INTERIOR

← FIJACIÓN DE LA GEOMALLA CON LOS CONECTORES DE POLYPROPYLENO

Consultor Arq. Alex. Fischer Consultor Internacional	
Título del Proyecto CASA MODULAR - VIVIENDA DE ADOBE REFORZADO CON GEOMALLA	
Descripción Geomalla	
Diseño Arq. Alex. Fischer	A-06
Dibujo Arq. Carla Lillo	
Revisión Arq. Florian Krueger	
Fecha Junio 2008	
Archivo	Firma
Escala 1:50	